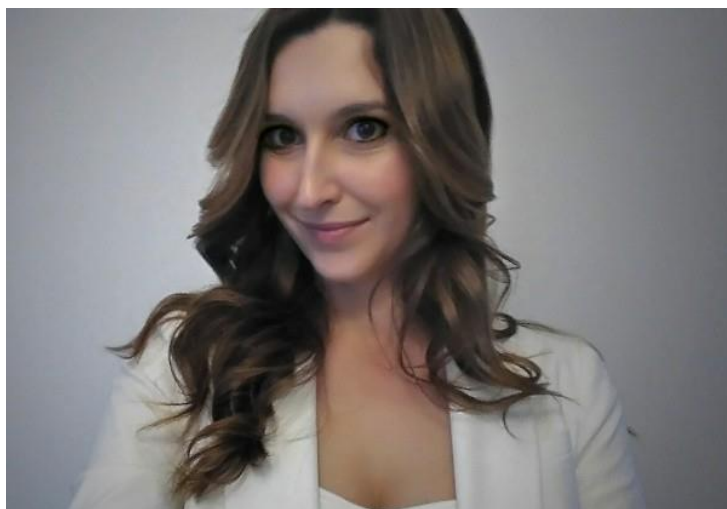




PROFIL MENTORA/COACHA

Katarzyna Bagińska



Opis dotychczasowego doświadczenia zawodowego, aktualne stanowisko i nazwa firmy:

Manager Centrum Szkoleniowego Infor Academy, Coach, Konsultant talentów Gallupa

Jestem absolwentką filologii romańskiej na Uniwersytecie Wrocławskim. Dodatkowo, w ramach studiów podyplomowych ukończyłam "Zarządzanie Zasobami Ludzkimi" w Szkole Głównej Handlowej (SGH) oraz "Life and Business Coaching" w Wyższej Szkole Psychologii Społecznej (SWPS). Zanim rozpocząłam przygodę z HRem w globalnych korporacjach IT, podróżowałam angażując się w inicjatywy wolontariackie we Francji, w Szkocji i Wietnamie.

Jestem pasjonatką psychologii pozytywnej i jako manager, coach oraz konsultant talentów Gallupa skupiam się na poznawaniu i rozwijaniu mocnych stron u innych. Na co dzień zarządzam Europejskim Centrum Szkoleniowym w firmie Infor współtworząc programy szkoleniowe oraz wspierając mój zespół w ich dostarczaniu. Uwielbiam pracę z ludźmi i to właśnie z tego czerpię życiową energię.

Zainteresowania:

Psychologia, poznawanie świata od kuchni i wina.

Język obcy – możliwość prowadzenia sesji w programie:

TAK– j. angielski, francuski.

Preferowana forma współpracy:

Mentoring ogólny

- **grupa docelowa** – studenci pracujący z wyższych lat, absolwenci pracujący,
- **cel** - weryfikacja własnych celów zawodowych w oparciu o zdobyte doświadczenie, pomoc w rozwoju kluczowych kompetencji, uzyskanie wiedzy specjalistycznej

X

Kluczowe obszary do pracy mentoringowej:

HR,

Mentoring naukowy

- **grupa docelowa** – wyłącznie studenci Wyższej Szkoły Bankowej we Wrocławiu,



<ul style="list-style-type: none">• cel – pomoc w efektywnym uczeniu się oraz rozwoju kompetencji niezbędnych do pracy naukowej (np. praca dyplomowa, koła naukowe)	
Kluczowe obszary do pracy mentoringowej:	
Coaching <ul style="list-style-type: none">• grupa docelowa – studenci/absolwenci poszukujący pracy, bez doświadczeń zawodowych),• cel – pomoc w doprecyzowaniu własnych preferencji w odniesieniu do przyszłej pracy i weryfikacja aktualnych oczekiwań w odniesieniu do wymagań rynku pracy)	X
Coaching kariery <ul style="list-style-type: none">• grupa docelowa – studenci/absolwenci zwłaszcza pracujący w dużych korporacjach lub zastanawiający się nad podjęciem takiej posady, borykający się z decyzją czy odejść z dużej korporacji, poszukujący pracy• cel – pomoc w podjęciu ważnych decyzji zawodowych	X