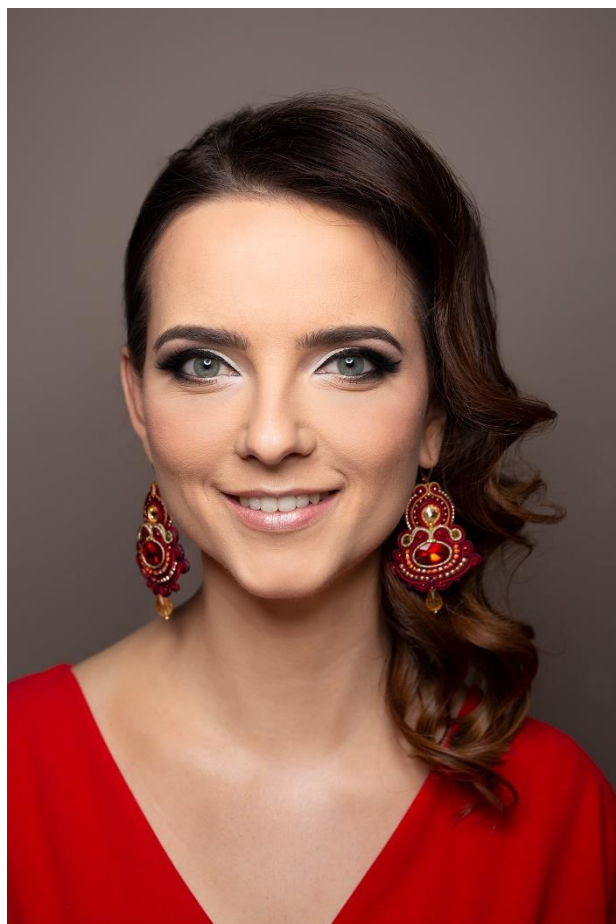


PROFIL MENTORA/COACHA

Anna Selwakowska-Domańska



Opis dotychczasowego doświadczenia zawodowego, aktualne stanowisko i nazwa firmy:

Obecnie zatrudniona na stanowisku Global Training and Development Manager w Starbucks. Posiadam ponad 19 lat doświadczenia zawodowego w międzynarodowych korporacjach. 12 lat w obszarze rekrutacji począwszy od stanowiska specjalisty ds. rekrutacji, a skończywszy na stanowisku senior recruitment manager oraz 6 lat w obszarze szkoleń i rozwoju pracowników. Pracuję jako wykładowca na studiach podyplomowych w WSB we Wrocławiu i Warszawie, na co dzień współpracuję z EY Academy od Business jako Trener Biznesu. Jestem również certyfikowanym trenerem szkoleń na bazie narzędzia Insights Discovery rozwijających komunikację interpersonalną i współpracę w zespole oraz certyfikowanym trenerem Management 3.0 na bazie Agile rozwijającym nowoczesne, zwinne zarządzania ZZL. Posiadam także doświadczenie jako mówca podczas konferencji branżowych oraz autorka artykułów w magazynach branżowych m.in. "Personel i Zarządzanie".

Zainteresowania:

- Moje chłopaki: 5 letni Antoś i nieco starszy mąż Wojtek.
- Podróże kulinarne - ukończyłam kilka kursów gotowania w różnych krajach.
- Taniec - tango argentyńskie.
- Sport: rolki, badminton, joga dynamiczna, siłownia, jazda na rowerze.
- Turystyka górską - w górach jest wszystko co kocham!
- Obszary zainteresowań naukowych: Inteligencja emocjonalna



Zarządzanie międzypokoleniowe: generacje BB, X, Y, Z

Język obcy – możliwość prowadzenia sesji w programie:

TAK: Angielski

Preferowana forma współpracy:

Mentoring ogólny

- **grupa docelowa** – studenci pracujący z wyższych lat, absolwenci pracujący,
- **cel** - weryfikacja własnych celów zawodowych w oparciu o zdobyte doświadczenie, pomoc w rozwoju kluczowych kompetencji, uzyskanie wiedzy specjalistycznej

X

Kluczowe obszary do pracy mentoringowej:

HR, Mentoring kariery, kompetencje managerskie.

Mentoring naukowy

- **grupa docelowa** – wyłącznie studenci Wyższej Szkoły Bankowej we Wrocławiu,
- **cel** – pomoc w efektywnym uczeniu się oraz rozwoju kompetencji niezbędnych do pracy naukowej (np. praca dyplomowa, koła naukowe)

Kluczowe obszary do pracy mentoringowej:

Coaching

- **grupa docelowa** – studenci/absolwenci poszukujący pracy, bez doświadczeń zawodowych),
- **cel** – pomoc w doprecyzowaniu własnych preferencji w odniesieniu do przyszłej pracy i weryfikacja aktualnych oczekiwań w odniesieniu do wymagań rynku pracy)

Coaching kariery

- **grupa docelowa** – studenci/absolwenci zwłaszcza pracujący w dużych korporacjach lub zastanawiający się nad podjęciem takiej posady, borykający się z decyzją czy odejść z dużej korporacji, poszukujący pracy
- **cel** – pomoc w podjęciu ważnych decyzji zawodowych